



Bâti sur le campus de l'Hôpital Necker-Enfants malades, premier établissement médical au monde dédié aux enfants, *Imagine* a ouvert ses portes en 2014 grâce au soutien de ses 6 membres fondateurs : l'AP-HP (Assistance publique-Hôpitaux de Paris), l'Inserm (Institut national de la Santé et de la Recherche médicale), l'Université Paris Descartes, la Fondation Hôpitaux de Paris-Hôpitaux de France, l'AFM Téléthon et la Mairie de Paris.

Pensée par Bernard Valéro et Jean Nouvel, l'architecture innovante du bâtiment permet une organisation d'espace pionnière où les besoins des chercheurs, des patients et des médecins se répondent dans un cycle vertueux au service des enfants malades.

Le rez-de-chaussée d'*Imagine*, réservé aux soins, accueille annuellement près de 32 000 consultations des Centres de référence maladies rares. Au premier étage se situent les équipes de génétique médicale et de recherche clinique. Les quatre étages suivants abritent les laboratoires scientifiques dédiés à la recherche sur les maladies génétiques. Le centre de séminaires au 6<sup>ème</sup> étage contribue à la diffusion et au partage des savoirs sur ces maladies.



## Guérir les maladies génétiques

Aujourd'hui, les maladies génétiques touchent près de 3 millions de personnes en France, parmi lesquelles un grand nombre d'enfants. Avec 30 000 nouveaux cas par an, il s'agit d'une urgence de santé publique qui nous concerne tous.

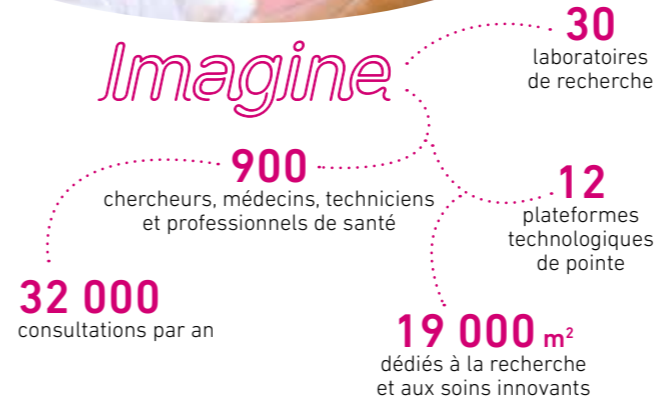
La Fondation de Coopération Scientifique *Imagine* a été créée en 2007 pour rassembler dans un seul et même bâtiment médecins et chercheurs au plus près des enfants malades, favoriser les synergies, accélérer la recherche et développer les soins innovants.

Premier pôle européen de recherche, de soins et d'enseignement sur les maladies génétiques, l'Institut *Imagine* a pour mission de les comprendre et de les guérir.

*Imagine* part de l'observation des patients pour définir des axes de recherche, comprendre les mécanismes à l'origine des maladies, les corriger, et revenir vers les malades avec de nouveaux traitements. Ainsi, grâce à cette approche en boucle, les patients peuvent bénéficier plus vite des avancées scientifiques et médicales.



## Imagine



## Les maladies génétiques ce sont :



**ELLES NOUS CONCERNENT TOUS**  
LA RECHERCHE SUR LES MALADIES GÉNÉTIQUES GÉNÈRE DES DÉCOUVERTES ÉCLAIRANT LA RECHERCHE SUR DE NOMBREUSES AUTRES MALADIES.

Crédits photos : Huguette & Prosper, Patrick H. Müller/Institut Imagine, Roland Halbe



## Comprendre et guérir les maladies génétiques

VOUS ÊTES À

**imagine**

INSTITUT DES MALADIES GÉNÉTIQUES



## INSTITUT IMAGINE

24 boulevard du Montparnasse - 75015 Paris  
contact@institutimagine.org  
www.institutimagine.org

Nommer la maladie, c'est commencer à la soigner



Accélérer la recherche autour des patients

Les interactions entre ses 4 missions principales contribuent au succès d'Imagine :

**COMPRENDRE**  
les mécanismes des maladies

**INNOVER**  
dans les soins et les thérapeutiques

**VALORISER**  
les résultats de la recherche

**TRANSMETTRE**  
par l'enseignement et la formation

Institut pionnier en Europe, *Imagine* est l'une des rares structures dans le monde à proposer une approche « médecins – chercheurs – patients » de façon aussi intégrée dans un seul et même lieu. C'est ce qui a permis à *Imagine* de faire partie des 6 pôles nationaux d'excellence médicale et scientifique labellisés « IHU » (Institut Hospitalo-Universitaire) en 2011.

Concilier le meilleur du public et du privé

L'Institut *Imagine*, dirigé par le Pr. Stanislas Lyonnet, est porté par une Fondation de Coopération Scientifique (FCS) présidée par le Pr. Arnold Munnich. C'est une structure souple permettant de concilier l'excellence scientifique et académique du secteur public avec la réactivité et les qualités d'innovation du secteur privé.

Un alliage indispensable pour attirer les meilleurs chercheurs français et internationaux et disposer des dernières technologies de recherche, rendu possible grâce à un budget « d'accélération » apporté par des partenariats industriels, les Investissements d'avenir et les dons.

15,6 M€

**BUDGET D'ACCÉLÉRATION\***  
(6,8 M€ Subventions IHU dont Investissements d'avenir; 2 M€ partenariats industriels; 6,8 M€ de dons)

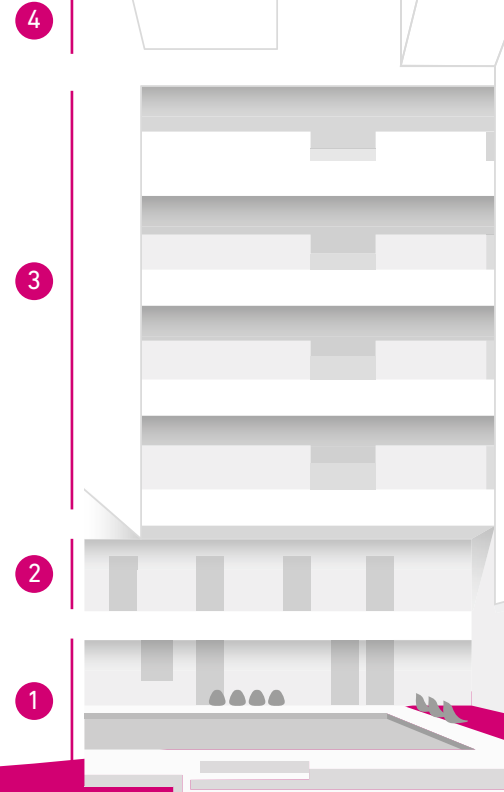
LE BUDGET D'IMAGINE

35 M€

**BUDGET DE FONCTIONNEMENT\***  
(personnels, dotation et partenariats des membres fondateurs publics).

\* Budget 2016, à titre indicatif

Un lieu d'espoir



1. Étage dédié aux consultations : pour accueillir les enfants, observer et diagnostiquer.
2. Étage dédié à la recherche clinique : pour développer et évaluer les nouveaux traitements.
3. Étages dédiés à la recherche : pour comprendre et trouver de nouveaux traitements.
4. Étage dédié à la transmission et à la diffusion des connaissances : centre de séminaires.

Les attentes sont infinies, les espoirs sont réels. Ensemble, nous pouvons les concrétiser.

Pr. CLAUDE GRISCELLI  
PRÉSIDENT FONDATEUR

MERCI À TOUS NOS DONATEURS ! LEUR GÉNÉROSITÉ EST ESSENTIELLE POUR AIDER LES ENFANTS MALADES ET ACCÉLÉRER LA RECHERCHE. CHAQUE DON PARTICIPE À NOTRE EFFORT COLLECTIF POUR SOIGNER ET GUÉRIR NOS JEUNES PATIENTS.

ENVELOPPE RETOUR : HUMECTER ICI

Restez informé.e !



- Je souhaite m'abonner à la newsletter électronique et être tenu informé(e) de l'actualité d'Imagine.
- Je souhaite être invité(e) aux événements *Imagine* (conférences, rencontres scientifiques, journées portes ouvertes...).

Nom :

Prénom :

E-mail :

Adresse :

Téléphone (facultatif) :

FORMULAIRE À REMPLIR À RENVOYER PAR COURRIER À :

Institut *Imagine*

Direction de la Communication  
24 boulevard du Montparnasse • 75015 Paris

OU ENVOYEZ-NOUS VOS COORDONNÉES À  
contact@institutimagine.org

REJOIGNEZ-NOUS



Les informations recueillies sont nécessaires à l'envoi des newsletters et des invitations aux événements. Elles font l'objet d'un traitement informatique par le service communication de l'Institut *Imagine*, pour l'exercice de leur mission. Les données seront conservées tant que ce service sera amené à communiquer avec vous. En application de la loi du 6 janvier 1978 modifiée et du règlement européen sur la protection des données n°2016/679 du Parlement européen et du Conseil du 27 avril 2016, vous bénéficiez d'un droit d'accès et de rectification des informations qui vous concernent et, pour des motifs légitimes, du droit d'opposition ou de suppression de vos données. Vous pouvez également retirer votre consentement au traitement de vos données à tout moment. Si vous souhaitez exercer ces droits veuillez vous adresser à : communication@institutimagine.org ou au Délégué à la protection des données via l'adresse dpid@institutimagine.org. Vous détenez le droit de porter toute réclamation concernant vos données à caractère personnel devant la Commission Nationale Informatique et Liberté (CNIL).

ENVELOPPE RETOUR : HUMECTER ICI

ENVELOPPE RETOUR : HUMECTER ICI

ENVELOPPE RETOUR : HUMECTER ICI

## PARRAIN ET MARRAINE D'IMAGINE

Parce que les attentes des familles sont infinies, il fallait à *Imagine* un parrain en or, capable de relever d'immenses défis. Depuis 2012, Teddy Riner, Champion olympique de judo, est engagé à nos côtés, au plus grand bonheur des enfants. Teddy partage avec les équipes de l'Institut des valeurs fondatrices : combativité, humilité, générosité, respect et humanisme. Ses victoires inouïes encouragent chercheurs et médecins vers des succès scientifiques au prix des mêmes efforts et de la même détermination.

Engagée depuis longtemps pour la cause des enfants, la Princesse Caroline de Hanovre a rejoint en 2015 l'Institut *Imagine* dans son combat pour guérir les maladies génétiques en devenant marraine d'Imagine.

